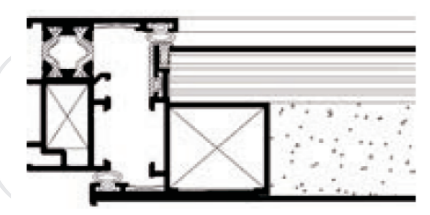


Cámara 8	Cámara 10	Cámara 13	Cámara 15			Cámara 19	Cámara 22	Cámara 25		Cámara 29		Cámara 34		

* Perfiles en stock

Características

- Diseño: Sistema con Hoja Oculta
- Aislamiento térmico: $U_h = 2.1 (W/m^2K)$
- Aislamiento acústico: Mejorado con juntas especiales
- Estanqueidad: Sistema inferior cierre automático
- Panel: 45 mm de espesor
1,5 mm chapa aluminio
15 mm tablero maderoso
27 mm espuma poliuretano
1,5 mm chapa aluminio



Características

- Nuevo sistema de paneles de puerta hoja oculta.
- Cerradura de altas prestaciones de 3 puntos con clave de seguridad.
- Bisagras reforzadas para puertas de hasta 120 kg de peso con perno antipalanca.
- Vidrios laminados de seguridad (según modelo)
- Con 1 ó 2 hojas iguales o desiguales, fijos laterales, fijos superiores.
- Se acopla a todos los sistemas de carpintería de ancho 45mm.
- El panel se suministra:
 - Con la hoja acoplada y cortado a la medida real.
 - Cerradura de seguridad 3 puntos instalada.
 - Con el mecanizado de bombín y maneta
 - Con el sistema de cierre automático inferior instalado.

Tipos apertura

